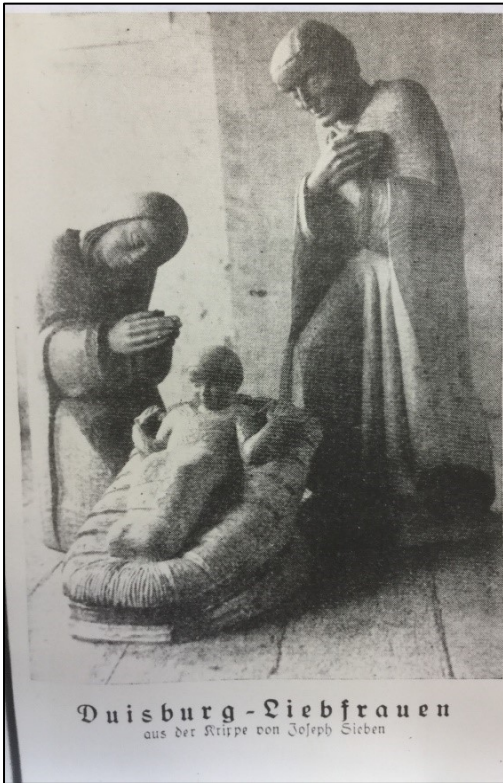


Weihnatskrippe von Josef Sieben (entstanden 1940/46)



Chronik der Pfarrgemeinde Liebfrauen–Duisburg, II, 1802-1964, S. 308 A, 1940. Zum Weihnachtsfeste.

Die Heilige Familie schuf Sieben bereits 1940 für die alte Liebfrauenkirche am Innenhafen (Bild links).

Die vollständige Krippe mit Hirten und Königen, vor der Sie stehen, konnte Sieben erst 1946 fertigstellen.

Seit 1961 wird sie hier, in der damals neu geweihten Kirche, aufgestellt.

Der Künstler (1914 – 1985) lebte zumeist am Niederrhein. Er arbeitete in der Tradition eines Expressionismus, wie ihn Ernst Barlach mit seinen blockhaften Figuren geprägt hatte. Zeit seines Lebens war Sieben pazifistisch gesonnen.

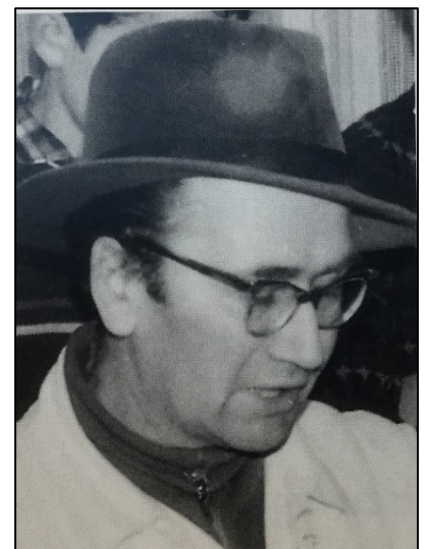


Foto aus: Fähmann, Willi u.a.: Kinderspiele – Menschenräume, Moers 1996, S. 116.

Eine ähnliche Krippe Siebens von 1938 steht während der Weihnachtszeit in der Liebfrauenkirche Duisburg-Hochheide.